

Asmenų aprūpinimas judėjimo, klausos, regos, komunikacijos ir sensorikos techninės pagalbos priemonėmis



**TECHNINĖS PAGALBOS
PRIEMONIŲ CENTRAS**

2026 m. kovo 3 d.

Irina Krečienė, Viešųjų paslaugų teikimo skyriaus vedėja



Teisės aktai

- Asmenų aprūpinimo klausos, regos, komunikacijos ir sensorikos bei judėjimo techninės pagalbos priemonėmis tvarkos aprašai, patvirtinti Lietuvos Respublikos socialinės apsaugos ir darbo ministro 2022 m. sausio 13 d. įsakymu Nr. A1-25 „Dėl asmenų aprūpinimo klausos, regos, komunikacijos ir sensorikos bei judėjimo techninės pagalbos priemonėmis tvarkos aprašų patvirtinimo“.

Asmenų aprūpinimas klausos TPP

Asmenų aprūpinimas regos TPP

Asmenų aprūpinimas komunikacijos ir sensorikos TPP

Asmenų aprūpinimas judėjimo TPP



Kam skiriamos priemonės?

Centras aprūpina asmenis:

- Kuriems nustatytas neįgalumo lygis;
- Kuriems nustatytas dalyvumo lygis;
- Kurie yra sukakę senatvės pensijos amžių;
- Kurie yra po ūmių traumų ir (ar) ligos, iki neįgalumo ar dalyvumo lygis jiems dar nenustatytas.





Kada reikalingi medicinos dokumentai?

Kreipiantis pirmą kartą

Kreipiantis po ūmių traumų ir (ar) ligų, ir (ar) turintiems judesio raidos sutrikimų, iki neįgalumo arba dalyvumo lygis dar nėra nustatytas

Formos:

027/a, 025/a,
E025, E003, E027

Pasikeitus asmens sveikatos būklei, antropometriniais duomenimis, medicininiams ar socialiniams poreikiams

Kreipiantis pakartotinai dėl tos pačios priemonės skyrimo, praėjus daugiau kaip 10 metų nuo paskutinio kreipimosi



Kas nustato poreikį?

- Pateikia išvadą dėl TPP poreikio: vežimėlių, persikėlimo priemonių, sėdimųjų baldų, ramentų, vaikštynių, automobilinės kėdutės, tualetu reikmenų, lovos staliuko, čiužinio praguloms išvengti → *Šeimos gydytojas arba šeimos gydytojo komandos narys, asmenį gydantis gydytojas, ambulatorinės slaugos paslaugas namuose teikiančios komandos narys, paliatyvosios pagalbos paslaugas namuose teikiančios komandos narys;*
- Pateikia išvadą dėl judėjimo TPP poreikio: elektrinio vežimėlio bei jo priedų, daugiafunkcio elektrinio vežimėlio, skuterio, aktyvaus tipo vežimėlio, vežimėlio skirtu tetraplegikui, individualiai pagaminto vežimėlio, kamuolio, ritinio, tiračio ar keturračio, stovėjimo atramos, vežimėlio nugaros atramos → *Fizinės medicinos ir reabilitacijos gydytojas ar ergoterapeutas;*
- Pateikia išvadą dėl komunikacijos ir sensorikos TPP poreikio → *Fizinės medicinos ir reabilitacijos gydytojas ar ergoterapeutas, gydytojas, teikiantis vaikų raidos sutrikimų ankstyvosios reabilitacijos paslaugas, ar gydytojas psichiatras, ar gydytojas vaikų ir paauglių psichiatras, ar klinikinis logopedas;*
- Pateikia išvadą dėl klausos, regos TPP poreikio → *Asmenį gydantis gydytojas.*



Asmenų aprūpinimas judėjimo techninės pagalbos priemonėmis





Kas turi būti nurodyta medicinos dokumente?

Asmens, kuriam reikalinga judėjimo techninės pagalbos priemonė, vardas, pavardė, gimimo data

Judėjimo funkcijų sutrikimai (pvz. negalios priežastis ir pobūdis, liga ar fizinė būklė)

Formos:
027/a, 025/a,
E025, E003, E027

Techninės pagalbos priemonė (-ės), kuri (-ios) skiriama (-os), pavyzdžiui, vežimėlis, ramentai, vaikštynė

Ar asmeniui nustatytas paliatyvosios pagalbos paslaugų ar slaugos paslaugų namuose poreikis



Išrašo pateikti nereikia judėjimo TPP:

- Vežimėlyje sėdinčio asmens tvirtinimo sistemoms;
- Vežimėlio dalims ir detalėms, skirtoms individualiam vežimėlio pritaikymui;
- Sustiprintoms ir paprastoms padangoms su kameromis;
- Baterijoms;
- Slankiajai lentai;
- Prausimosi, maudymosi vonioje ir duše priemonėms*;
- Naktipuodžio kėdutei, daugiafunkcei naktipuodžio-vonios (dušo) kėdutei (su ratukais ar be jų)*;
- Sėdimųjų baldų dalims ir detalėms;
- Vaikščiojimo lazdelėms, jų priedams, dalims ir detalėms;
- Pasėstui praguloms išvengti; čiužinio praguloms išvengti užvalkalui;
- Stovėjimo atramos dalims ir detalėms.

**jei asmuo naudojami judumą ir pusiausvyrą užtikrinančiomis priemonėmis*



Išrašo pateikti nereikia judėjimo TPP:

Esant nustatytam I ir II lygio individualios pagalbos teikimo išlaidų kompensacijos poreikiui (iki 2023-12-31 – specialusis nuolatinės slaugos poreikis):

Priemonėms pragulų profilaktikai ir jų priedams:

- automatiškai reguliuojama lova;
- čiužinys ir čiužinio užvalkalas;
- pasėstas praguloms išvengti;

Lovos staliukui;

Slankiajam kilimėliui ar vartymo paklodei;

Keliamajam diržui ar jų komplektui*;

Mobiliam keltuvui su stacionaria arba diržine sėdyne;

Naktipuodžio kėdutei, daugiafunkcei naktipuodžio-vonios (dušo) kėdutei (su ratukais ar be jų);

Vonios suoliukui, valdomam pulteliu.



*esant judėjimo funkcijų sutrikimams



Asmuo turi teisę gauti nuolat naudoti **vieną vienos paskirties** judėjimo techninės pagalbos priemonę nustatytu jos naudojimo laikotarpiu.

Asmuo turi teisę gauti:

- ne daugiau kaip 2 vienetus vaikščiojimo lazdelių, ramentų;
- vasarinių ir žieminių vaikščiojimo priemonių antgalių pagal poreikį, priklausomai nuo naudojamos vaikščiojimo priemonės.



Svarbu! Kompensacija mokama tik už naujas judėjimo techninės pagalbos priemones ir tik Komisijai dėl kompensacijos skyrimo priėmus teigiamą sprendimą dėl kompensacijos mokėjimo.

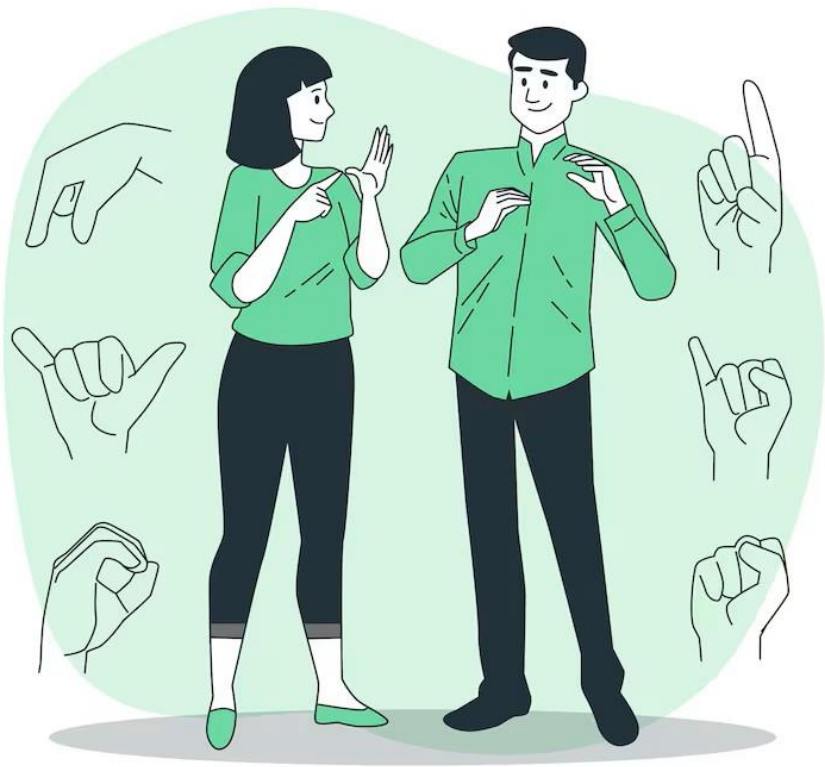


Savivaldybių įstaigos aprūpina tik šiomis judėjimo TPP:

- Palydovo valdomas vežimėlis nesudėtingos konstrukcijos;
- Universalus tipo vežimėlis nesudėtingos konstrukcijos, sveriantis ne daugiau kaip 14 kg, turintis daugiau reguliavimo galimybių, bariatrinis;
- Slankioji lenta, slankusis kilimėlis ar vartymo paklodė, keliamasis diržas ar keliamųjų diržų komplektai;
- Viena ir abiem rankomis valdomos vaikščiojimo priemonės (lazdelės, alkūniniai ramentai, vaikštynės su ratukais ir kt.);
- Tualetų reikmenys, prausimosi, maudymosi vonioje ir duše priemonės (naktipuodžio kėdutė, paaukštinta tualetų sėdynė, dušo kėdė, vonios lenta ir kt.);
- Automatiškai reguliuojama lova, čiužinys praguloms išvengti poroloninis ar pripučiamas, lovos staliukas.



Asmenų aprūpinimas klausos techninės pagalbos priemonėmis





Kas turi būti nurodyta medicinos dokumente norint gauti kompensaciją?

Formos:
027/a, 025/a,
E025, E003, E027

Asmens, kuriam reikalinga
klausos techninės pagalbos
priemonė, vardas, pavardė,
gimimo data

Klausos funkcijos sutrikimas
(pvz. klausos funkcijos
pablogėjimo lygis dB, dėl vidinio
ryšio (FM) sistemos pridedama,
ar asmuo naudojami klausos
aparatu ar kochleariniu implantu,
ar įsriegiamu kauliniu implantu



Pavyzdžiai kada skiriamos klausos TPP kompensacijos?

Vidinio ryšio FM sistemos kompensacija skiriama, kai blogiau girdinčios ausies klausos funkcija pablogėjusi ne mažiau kaip 45 dB ir asmuo naudoja klausos aparatu (-ais) ar kochleariniu (-iais) implantu (-ais), ar įsriegiamu (-ais) kauliniu (-iais) implantu (-ais), ir asmenims, kuriems nustatytas neįgalumo lygis arba kuriems nustatytas dalyvumo lygis;



Mobiliojo ryšio telefonas (vibruojantis), kai blogiau girdinčios ausies klausos funkcija pablogėjusi ne mažiau kaip 70 dB;



Garso rodytuvas (elektroninė auklė), kai blogiau girdinčios ausies klausos funkcija pablogėjusi ne mažiau kaip 60 dB.





TECHNINĖS PAGALBOS
PRIEMONIŲ CENTRAS

Asmenų aprūpinimas regos techninės pagalbos priemonėmis





Kas turi būti nurodyta medicinos dokumente?

Formos:
027/a, 025/a,
E025, E003, E027

Asmens, kuriam reikalinga
regos techninės pagalbos
priemonė, vardas, pavardė,
gimimo data

Regos funkcijų sutrikimai
(pvz. abiejų akių regėjimo
aštrumas su korekcija arba
akipločio koncentrinis
susiaurėjimas laipsniais)



Pavyzdžiai kada skiriamos priemonės iš Centro arba išmokama kompensacija?

Mobiliojo ryšio telefono (kalbančio) kompensacija skiriama, kai nustatytas abiejų akių aklumas: geriau matančios akies regėjimo aštrumas su korekcija – ne daugiau kaip 0,05 arba geriau matančios akies regėjimo akipločio koncentrinis susiaurėjimas – iki 10 laipsnių nuo fiksacijos taško;



Kraujospūdžio matuoklis (kalbantis) išduodamas iš Centro arba išmokama kompensacija kai nustatyta hipertenzija ar hipotenzija ir abiejų akių aklumas: geriau matančios akies regėjimo aštrumas su korekcija – ne daugiau kaip 0,05 arba geriau matančios akies regėjimo akipločio koncentrinis susiaurėjimas – iki 10 laipsnių nuo fiksacijos taško;

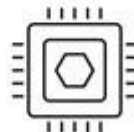


Didinamieji stiklai su apšvietimo įrenginiu arba be jo, kai nustatytas abiejų akių regėjimo funkcijos susilpnėjimas: geriau matančios akies regėjimo aštrumas su korekcija – nuo spalvų ir formų skyrimo iki 0,3 arba akies akipločio koncentracinis susiaurėjimas – iki 20 laipsnių nuo fiksacinio taško.





Asmenų aprūpinimas komunikacijos ir sensorikos techninės pagalbos priemonėmis





Kas turi būti nurodyta medicinos dokumente ?

Formos:
027/a, 025/a,
E025, E003, E027

Liga ar sveikatos sutrikimas (pvz. kalbos
ir komunikacijos sutrikimas)

Techninės pagalbos priemonė (-ės), kuri
(-ios) skiriama (-os), pavyzdžiui
bendravimo paveikslėlių rinkinys

Asmens, kuriam reikalinga komunikacijos
ir sensorikos techninės pagalbos
priemonė, vardas, pavardė, gimimo data



Pavyzdžiai kada išmokama kompensacija?

Pasunkintos ir judesius varžančios (spaudžiančios) priemonės skirtos sensorinio jautrumo mažinimui: Antklodė ir (ar) užklotas, kūno kojine (maišas), kt., kai nustatyti propriocepcinės sensorinės sistemos (giliųjų pojūčių) sutrikimai*, hiperaktyvumas, dėmesio sutrikimai, demencija.

**Pasireiškia kaip sunkumai suvokti savo kūno padėtį, jėgą ir judesius erdvėje, kas sukelia nerangumą, nekoordinuotus judesius, neadekvatų jėgos naudojimą (per stiprus/silpnas spaudimas) ir dažnai pasireiškia kartu su autizmo ar motorikos sutrikimais.*

Lietimo ir taktilinės priemonės, skirtos multisensorinės aplinkos gerinimui, padedančios nusiraminti, mažinančios stresą: Šviesos lenta arba stalas, taktiliniai rėmeliai, veiklos lenta, kt., kai nustatyti regos, taktilinės sensorinės sistemos sutrikimai, motorinio planavimo sutrikimai*, dispraksija**.

**Pasireiškia kaip sunkumai smegenims suplanuoti ir atlikti tikslus, nuoseklius judesius.*

***Neurologinis sutrikimas, kuris pažeidžia gebėjimą koordinuoti judesius.*

Nurodymo, priminimo, signalizavimo ir saugumą užtikrinančios priemonės:

- **asmens sekiklis**, kai nustatyti vestibulinės propriocepcinės sistemos sensorinės sistemos sutrikimai, motorinio planavimo sutrikimai;
- **kepurė (šalmas)**, kai nustatyta epilepsija, vestibulinės propriocepcinės sistemos sensorinės sistemos sutrikimai, motorinio planavimo sutrikimai;
- **laikmatis laikui planuoti**, kai nustatytas kalbos ir komunikacijos sutrikimai, demencija.





TECHNINĖS PAGALBOS
PRIEMONIŲ CENTRAS

Prašymą ir dokumentus galima pateikti





Kontaktinė informacija

- Išankstinė registracija

<https://outlook.office.com/book/lankstinregistracijaTechninspagalbospriemonicentr@socmin.lt/?ismsaljsauthenablenabled=true> arba bendruoju konsultacijų telefonu 0 800 800 89

- Interneto svetainė - <https://tppc.lrv.lt/>
- Bendrasis konsultacijų telefonas 0 800 800 89
- Konsultacijos raštu dėl techninės pagalbos priemonių yra teikiamos ir elektroniniu paštu konsultacijos@tpnc.lt
- Skyrių kontaktai ir darbo laikas - <https://tppc.lrv.lt/lt/struktura-ir-kontaktine-informacija/asmenu-aptarnavimas/>



**TECHNINĖS PAGALBOS
PRIEMONIŲ CENTRAS**